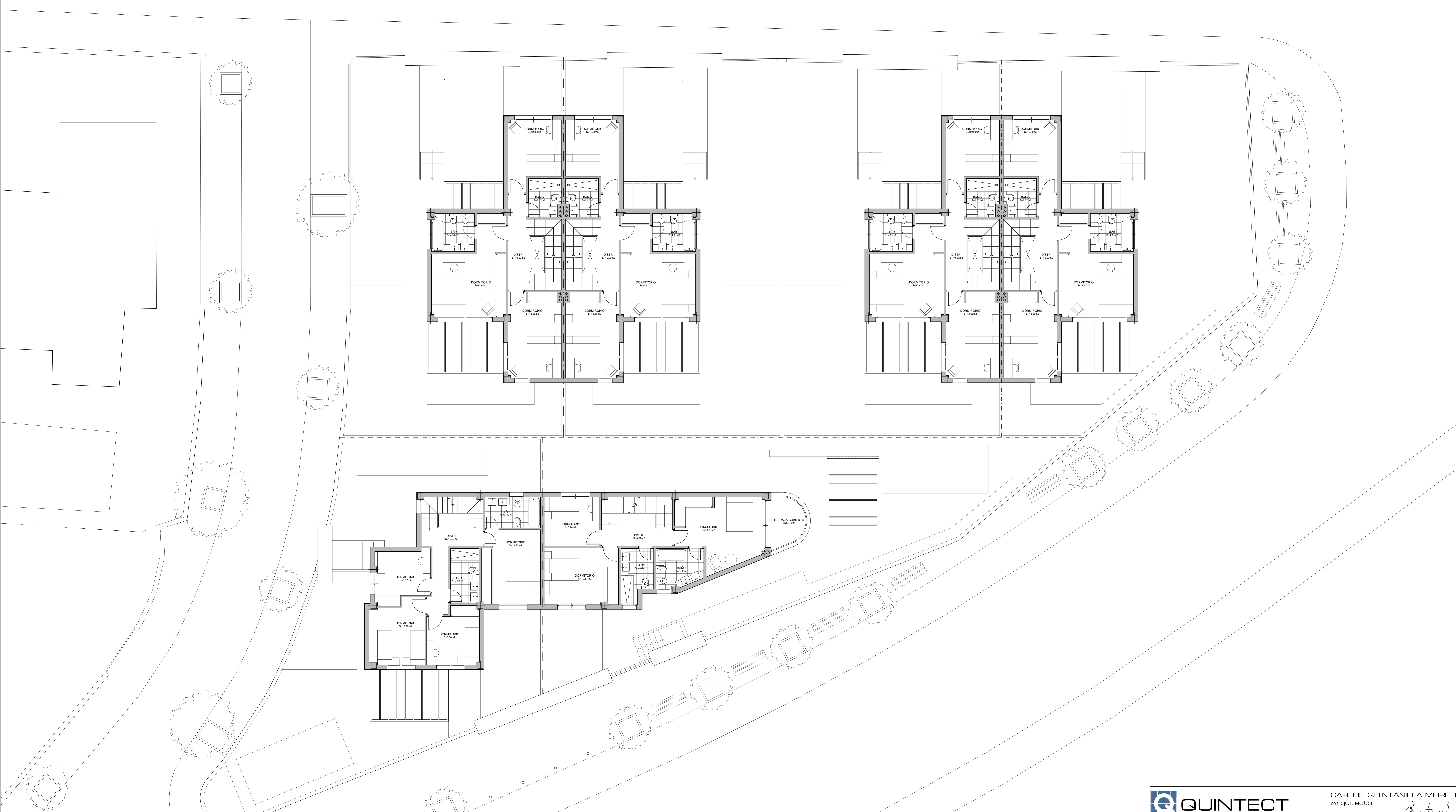
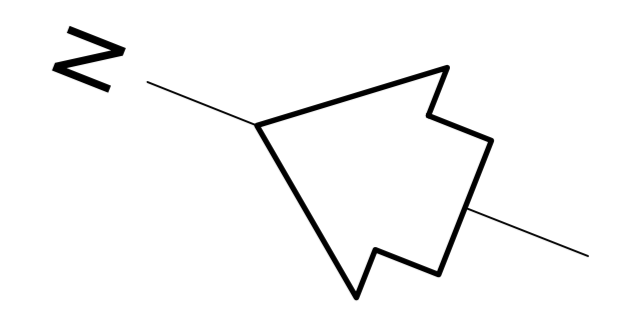


CALLE ALMACILES



CARRETERA DE HUETOR VEGA

QUINTECT
 Arquitectura y Urbanismo s.l.p.
 Plaza Carretas nº.4 - Bajo GRANADA 18009
 Tfn. : 958 22 61 21
 arquitectura@quitect.com www.quitect.com

CARLOS GUINTANILLA MOREU
 Arquitecto.



PROYECTO BASICO DE 6 VIVIENDAS UNIFAMILIARES EN CARRETERA DE HUETOR VEGA S/N. GRANADA

PROMOTOR	RESIDENCIAL	FECHA	ENERO 2021	N.EXP.	650/06
RIBERA DEL GENIL SCAV		ESCALA	1/100	OBSERVACIONES	
PLANO				N.PLANO	
PLANTA GENERAL ALTA				3	

VIVIENDA	SEMISÓTANO	PLANTA BAJA		PLANTA ALTA	PLANTA TORRE	CONSTRUIDA VIVIENDA	CONSTRUIDA TOTAL
		VIVIENDA	TERRAZA CUB				
1A	74,48m ²	74,48m ²	-	74,48m ²	11,11m ²	160,07m ²	234,55m ²
2A	74,48m ²	74,48m ²	-	74,48m ²	11,11m ²	160,07m ²	234,55m ²
3A	74,48m ²	74,48m ²	-	74,48m ²	11,11m ²	160,07m ²	234,55m ²
4A	74,48m ²	74,48m ²	-	74,48m ²	11,11m ²	160,07m ²	234,55m ²
1B	71,02m ²	71,02m ²	2,65m ²	74,79m ²	12,00m ²	160,46m ²	231,48m ²
1C	74,97m ²	74,97m ²	5,15m ²	74,97m ²	12,00m ²	167,09m ²	242,06m ²
TOTAL	443,91m²	443,91m²	7,80m²	447,68m²	68,44m²	967,83m²	1411,74m²